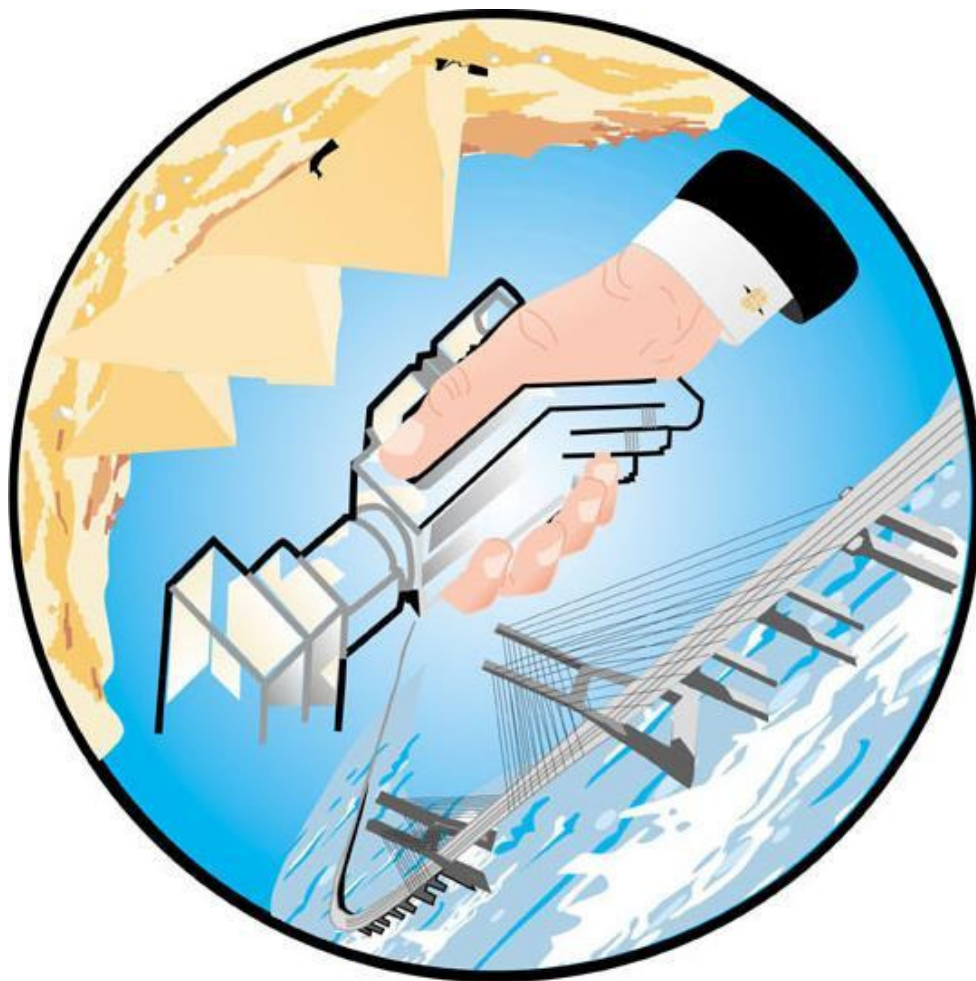


# SQL-EUROPA



*Sistema di gestione aziendale a 32 bit in ambiente Windows*

**NET s.a.s.**  
Software

## Un prodotto all'avanguardia

SQL-EUROPA è stato progettato e realizzato con tecnologie all'avanguardia nel mondo dell'informatica (programmazione ad oggetti, nativo a 32 bit, utilizzo di database relazionale con interrogazione dei dati in linguaggio SQL ecc...). L'esperienza decennale nel campo del software gestionale ha permesso ai progettisti di realizzare un prodotto completo e versatile alle varie esigenze aziendali ed allo stesso tempo semplice nell'utilizzo.

## SQL-EUROPA è facile

Con poche ore di apprendimento l'utente è in grado di stampare fatture ed eseguire registrazioni contabili; ogni parte di SQL-EUROPA è stata progettata per essere semplice ed intuitiva. Rimarrete piacevolmente sorpresi dalla facilità di utilizzo anche delle funzioni più complesse.

## L'esperto ti aiuta

Le operazioni più complesse o utilizzate meno frequentemente sono implementate con procedure guidate (Esperto) per facilitarne l'esecuzione. L'esperto guida passo dopo passo il completamento della funzione; ad ogni passo richiede l'inserimento delle sole informazioni necessarie e solo quando sono stati compilati tutti i dati richiesti è consentito procedere con il passo successivo. In ogni momento si può tornare indietro ai passi precedenti per consultare o modificare le scelte fatte ed è sempre disponibile un pulsante per abbandonare la procedura guidata.

## Non solo mouse

Il mouse è uno strumento utile per l'interrogazione dei dati, ma in molte situazioni, per l'inserimento si rivela scomodo e rallenta il lavoro. SQL-EUROPA è stato progettato per consentire l'inserimento dati da tastiera senza la necessità di utilizzare il mouse. Tutto ciò che si fa con il mouse, può essere fatto con la stessa semplicità con la tastiera.

## Chiarezza...

I programmi in ambiente grafico sono esteticamente più belli, tuttavia risultano essere spesso meno comprensibili all'utente per l'abbondanza di immagini ed oggetti presenti nelle finestre di inserimento dati. Gli sviluppatori di SQL-EUROPA hanno tenuto presente questo aspetto, e particolari tecniche di disegno sono state utilizzate per rendere il programma gradevole alla vista ed allo stesso tempo chiaro e comprensibile.

## ... salvaguardando i vostri occhi

La chiarezza espositiva ha permesso anche di ottenere un programma meno stancante per i vostri occhi. Ogni finestra è stata progettata per essere completamente visibile senza la necessità di far scorrere lo schermo per visualizzare informazioni nascoste. La disposizione dei campi di inserimento dati in verticale ed il loro allineamento orizzontale, hanno lo scopo di rendere simmetriche le vedute, con conseguente minor sollecitazione degli occhi.

## Deja vu

I menu, i comandi, le icone sono tutti conformi ai più diffusi programmi di office automation dando così la sensazione fin dal primo momento di conoscere già il programma. Inoltre, ogni menu può essere personalizzato disponendo i comandi a propria scelta.

## Stampe

SQL-EUROPA include più di 400 stampe realizzate con Seagate Crystal Report. L'anteprima di stampa è disponibile per tutte le stampe oltre all'invio per posta elettronica, per fax e reindirizzamento su file nei formati più diffusi (Microsoft Word, Microsoft Excel, HTML ecc...). Un sofisticato (ma semplice) sistema di filtri ed ordinamenti consente la selezione dei dati da stampare con innumerevoli condizioni e combinazioni di ricerca.

## Aggiornamenti

SQL-EUROPA viene aggiornato costantemente in base alle nuove disposizioni fiscali. Gli aggiornamenti sono rivolti anche all'aggiunta di nuove funzionalità. Non solo, il mondo dell'informatica è in continua evoluzione e trasformazione, nuove tecniche di programmazione sempre più potenti vengono sviluppate nel corso del tempo. Il team di sviluppo di SQL-EUROPA mantiene aggiornato il programma integrandolo con queste tecnologie, mettendo a disposizione dell'utente tutta la potenza dei nuovi strumenti.

## E molto altro...

SQL-EUROPA è disponibile in versione monoutenza ed in versione rete; è multiaziendale senza alcun limite di aziende gestite contemporaneamente; è modulare per consentire una configurazione in base alle esigenze aziendali; è corredato di una guida in linea sempre disponibile che può essere stampata per una consultazione di tipo tradizionale; consente la personalizzazione delle griglie di inserimento dati spostando, nascondendo o allargando le colonne e le righe. E molto altro ancora...

## Modulo base

Il modulo base è comune a tutte le configurazioni di SQL-EUROPA; contiene la gestione delle funzioni condivise da tutti i moduli e le funzioni di manutenzione del programma. Le caratteristiche principali sono:

- Anagrafica Azienda per la configurazione dell'azienda.
- Anagrafica Banche per la gestione delle banche dell'azienda, dei clienti e dei fornitori.
- Anagrafiche Clienti e Fornitori condivise in un unico archivio.
- Archivio C.A.P. fornito con tutti i principali c.a.p. d'Italia.
- Archivio Codici IVA.
- Archivio Pagamenti per la gestione dei codici di pagamento.
- Tablelle Nazioni, Valute e Zone.
- Scadenario Attivo, Passivo e Promemoria.
- Distinta effetti attivi e passivi.
- Generazione file R.I.B.A. per la presentazione degli effetti su supporto elettronico.

## Modulo contabilità

Il modulo contabilità consente di ottenere tutte le scritture contabili e le stampe fiscali richieste dalla vigente legislazione aggiornate alle ultime normative. Le caratteristiche principali sono:

- Finestra di Prima nota dalla quale si inseriscono tutti i tipi di registrazioni contabili (fatture di acquisto e vendita, pagamenti, incassi ecc...).
- Finestra per la consultazione dei mastri contabili con selezione del periodo da consultare.
- Archivio Causali contabili.
- Piano dei conti su 3 livelli con collegamento al Piano dei conti CEE.
- Piano dei conti CEE per la redazione del bilancio secondo la IV direttiva CEE.
- Modelli per l'inserimento guidato della prima nota.
- Gestione dei registri iva vendite, acquisti, corrispettivi scorporo, corrispettivi ventilazione (fino ad un massimo di 10 registri per ogni tipo) e relative stampe in prova e bollato.
- Gestione dell'iva ad esigibilità differita.
- Gestione del plafond per gli acquisti in esenzione iva.
- Gestione del pro-rata.
- Gestione delle compensazioni.
- Stampa del bilancio a sezioni contrapposte e del bilancio IV direttiva CEE.
- Stampa del libro giornale in prova e bollato.
- Stampa della liquidazione (mensile o trimestrale) e dell'acconto iva.
- Diversi formati di stampa dei mastri contabili.
- Procedura guidata per la chiusura/apertura d'esercizio.

Inoltre sono disponibili i moduli opzionali:

- Gestione Cespiti con categorie ed anagrafiche dei cespiti; ammortamento anticipato, ordinario, accelerato e ridotto; procedure guidate per il calcolo in simulazione o definitivo degli ammortamenti con possibilità di calcolo proporzionale in base alla data di elaborazione indicata; stampa del libro dei beni

ammortizzabili; collegamento automatico con la contabilità con rilevazione di minusvalenze e plusvalenze.

- Gestione Partite aperte clienti/fornitori.
- Gestione Ritenute d'acconto fornitori con stampa della certificazione e dell'elenco ritenute da versare.

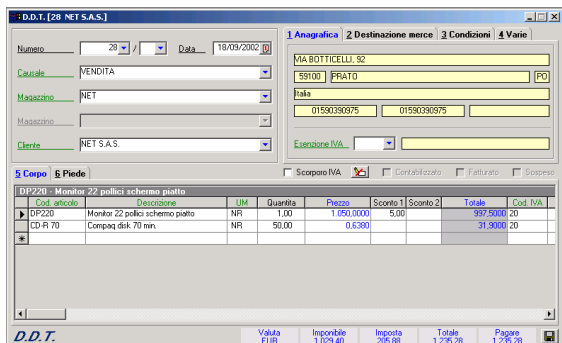
## Modulo magazzino/vendite

Il modulo magazzino/vendite consente la gestione dei carichi/scarichi degli articoli di magazzino attraverso l'emissione dei documenti di vendita (D.D.T., Fatture, Fatture accompagnatorie, ecc...) e l'inserimento dei documenti di acquisto (Documenti di carico).

Le caratteristiche principali sono:

- Anagrafica Articoli con codice articolo di 20 caratteri e descrizione di 1000 caratteri; gestione di un numero di unità di misura illimitato per ogni articolo; gestione delle confezioni con prezzo per confezione o prezzo per singolo articolo; gestione di prezzi promozionali con validità da data a data; gestione dei prezzi iva inclusa; abbinamento di più codici per lo stesso articolo per poter gestire anche i codici dei fornitori; gestione delle descrizioni in lingua straniera; suddivisione degli articoli per gruppi merceologici, famiglie e sottofamiglie. I prezzi degli articoli possono essere gestiti con un numero di decimali a scelta che varia da 0 a 6, in questo modo è possibile gestire anche i prezzi che richiedono una precisione superiore al secondo decimale; il totale dei documenti viene comunque arrotondato al centesimo di Euro.

- Anagrafica Magazzini, è possibile gestire un numero illimitato di magazzini.
- Anagrafica Vettori.
- Archivio Causali di magazzino ad inserimento libero; è possibile creare e configurare qualsiasi tipo di movimentazione di magazzino; il programma è fornito con le causali essenziali precaricate.
- Archivio Destinazioni merci, abina ad un cliente una o più destinazioni diverse di trasporto; è anche possibile abbinare una destinazione a più clienti.
- Archivio Famiglie per la suddivisione degli articoli in famiglie e sottofamiglie.



- Informazioni articoli per la consultazione della movimentazione degli articoli di magazzino; l'interrogazione consente di visualizzare tutti i movimenti di un determinato articolo, tutti i movimenti effettuati da un determinato cliente/fornitore, tutti i movimenti effettuati su un determinato magazzino e tutte le combinazioni possibili delle visualizzazioni elencate con scelta da data a data del periodo di interrogazione.
- Procedura guidata per l'apertura dei saldi di magazzino con scelta del tipo di valorizzazione tra L.I.F.O. a scatti, L.I.F.O. annuale, F.I.F.O. annuale, Ultimo costo d'acquisto, Prezzo medio ponderato, Prezzo minimo, Prezzo massimo e Prezzo standard.
- Gestione D.D.T.
- Gestione Fatture.
- Gestione Fatture accompagnatorie.
- Gestione Fatturazione differita.
- Gestione Note di credito.
- Gestione Note di debito.

- Gestione documenti di Carico per il carico degli acquisti da fornitori.
- Gestione documenti di Movimento interno per la gestione dei movimenti di merce tra i vari reparti dell'azienda.
- Le descrizioni di ogni riga del documento possono raggiungere la lunghezza di 1000 caratteri.
- Per ogni documento sono disponibili diversi formati di stampa.

Inoltre sono disponibili i moduli opzionali:

- Codici a barre.
- Gestione Agenti con maturazione delle provvigioni in base alla data fattura, data di scadenza effetti, incasso effetti o presunta; tabella per il calcolo provvigioni personalizzabile per ogni agente in base alla famiglia, sottofamiglia o all'articolo; provvigioni per quantità; gestione degli scaglioni di sconto.
- Gestione Conai con calcolo del contributo, stampa della dichiarazione periodica e delle cessioni in esenzione.
- Gestione Listini con configurazione dei prezzi in base alla famiglia, sottofamiglia, articolo o totale documento; indicazione della percentuale di ricarico; 5 sconti in cascata; prezzo concordato; prezzo per confezione; prezzo per unità di misura e gestione delle promozioni.
- Gestione ordini clienti/fornitori.
- Packing list.
- Preventivi.

ed i documenti opzionali:

- Bolle.
- D.A.S.
- Fatture professionisti.
- Fatture proforma.
- Notule.
- Ricevute fiscali.

### Caratteristiche tecniche di SQL-EUROPA

<i>Linguaggio di programmazione</i>	Microsoft Visual Basic
<i>Database</i>	Microsoft MSDE oppure Microsoft SQL Server 7.0/2000
<i>Accesso ai dati</i>	Microsoft ADO
<i>Stampe</i>	Seagate Crystal Report

### Requisiti di sistema minimi consigliati

<i>Microprocessore</i>	Pentium 800 Mhz o superiore
<i>Memoria RAM</i>	256 MB
<i>Sistema operativo</i>	Microsoft Windows 98/ME/NT 4 sp5/2000/XP
<i>Risoluzione video</i>	800x600
<i>Stampante</i>	Laser 8ppm
<i>Spazio su disco</i>	200 MB

Per ulteriori informazioni contattare:

I prodotti o marchi citati sono registrati dai rispettivi proprietari.